

## Artikelnummern und Packungsgrößen

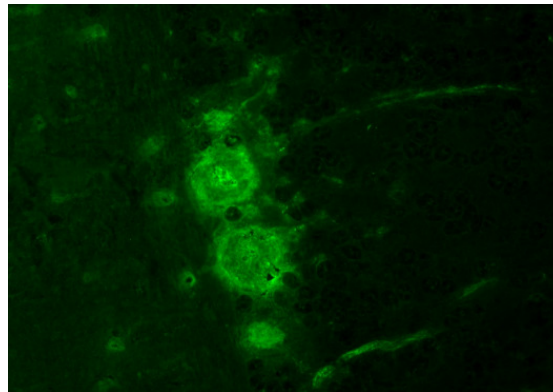
MYAS1-001 ( 8 Bestimmungen)  
MYAS1-002 (16 Bestimmungen)  
MYAS1-003 (24 Bestimmungen)

REC-001 ( 8 Bestimmungen)  
REC-002 (16 Bestimmungen)  
REC-003 (24 Bestimmungen)

PKC-001 ( 8 Bestimmungen)  
PKC-002 (16 Bestimmungen)  
PKC-003 (24 Bestimmungen)

### Literatur:

1. L.Sabater, M.Titulaer, A.Saiz, J.Verschuuren, A.O.Güre and F.Graus. SOX1 antibodies are markers of paraneoplastic Lambert-Eaton myasthenic syndrome. *Neurology*, 2008; 70:924-928.
2. E.Lübke, A.Freiburg, G.O.Skeie, B.Kolmerer, S.Labeit, J.A.Aarli, N.E.Gilhus, R.Wollmann, M.Wussling, J.C.Rüegg and W.A.Linke. Striational autoantibodies in myasthenia gravis patients recognize I-band titin epitopes. *J Neuroimmunol*, 1998; 81:98-108
3. A.S.Polans, D.Wittkowska, T.L.Haley, D.Amundson, L.Baizer and G.Adamus. Recoverin, a photoreceptor-specific calcium-binding protein, is expressed by the tumor of a patient with cancer-associated retinopathy. *Proc.Natl.Acad.Sci.*, 1995; 92:9176-9180
4. R.Höftberger, G.G.Kovacs, L.Sabater, P.Nagy, G.Racz, R.Miquel, J.Dalmau and F.Graus. Protein kinase  $\gamma$  antibodies and paraneoplastic cerebellar degeneration. *J Neuroimmunol*, 2013; 256:91-93



Nachweis von humanen anti-PKC $\gamma$  Antikörpern in der Immunfluoreszenz (Quelle: ravo Diagnostika)



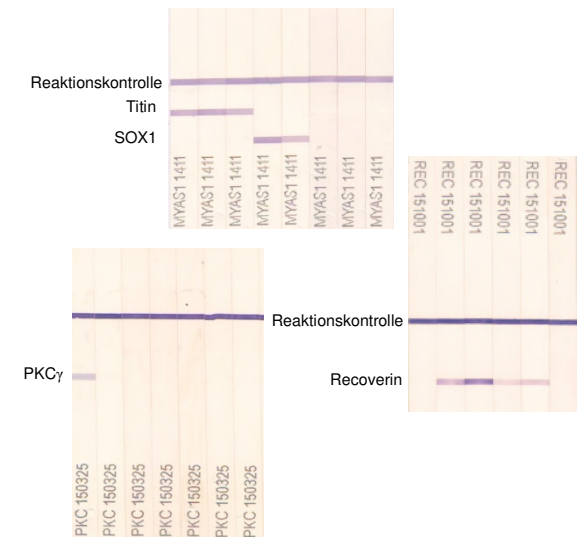
Oltmannsstrasse 5  
D-79100 Freiburg  
Telefon: +49 (0)761 40 74 88  
Fax: +49 (0)761 40 74 77  
E-Mail: [info@ravo.de](mailto:info@ravo.de)  
Internet: [www.ravo.de](http://www.ravo.de)



11/2015



## Neue ravo Line Assays



**ravo** SOX1/Titin Line Assay

**ravo** Recoverin Line Assay

**ravo** PKC $\gamma$  Line Assay

### ***raivo* SOX1/Titin Line Assay** Rekombinanter Line Assay zum Nachweis von Autoantikörpern gegen SOX1 und Titin.

**SOX1** gilt als Marker für ein kleinzelliges Bronchialkarzinom bei Patienten mit Lambert-Eaton Myasthenischem Syndrom (LEMS). Vereinzelt wurden SOX1 Autoantikörper auch bei Patienten mit paraneoplastischer limbischer Enzephalitis nachgewiesen. **Titin:** Autoantikörper gegen Titin, einem intrazellulären Protein der quergestreiften Muskulatur von 3000 kD, werden bei 70 -90 % der Myasthenia gravis Patienten, bei denen ein Thymom vorliegt, nachgewiesen. Der Autoantikörper-Titer korreliert mit der Schwere der Erkrankung. Anti-Titin Autoantikörper werden zu den „teilweise charakterisierten“ antineuronalen Antikörper gezählt.

### ***raivo* Recoverin Line Assay**

Rekombinanter Line Assay zum Nachweis von Autoantikörpern gegen Recoverin.

Recoverin ist ein Photorezeptor – spezifisches Kalzium-bindendes Protein mit einem Molekulargewicht von ca. 23 kD. Es wurde als Autoantigen der degenerativen Retinopathie CAR (= Cancer Associated Retinopathy), einem paraneoplastischen Syndrom, das zur Degeneration der Photorezeptoren und somit zur Erblindung führt, identifiziert.

Der zugrundeliegende Tumor ist in der Regel ein kleinzelliges Bronchialkarzinom (SCLC).

### ***raivo* PKC $\gamma$ Line Assay**

Rekombinanter Line Assay zum Nachweis von Autoantikörpern gegen die Protein Kinase C gamma.

Autoantikörper gegen die Protein Kinase C gamma (PKC $\gamma$ ), einem ca. 80 kD Enzym, wurden bei Patienten mit Kleinhirndegeneration (PCD) nachgewiesen. In der Immunfluoreszenz werden das Cytoplasma, die Dendriten und die Axone der Purkinje-Zellen angefärbt.

### **Kurze Beschreibung der Testdurchführung**

- Einen Streifen mit der gebrauchsfertigen positiven Kontrolle versehen.
- Die übrigen Streifen mit 2 ml gebrauchsfertigen Probenpuffer überschichten und jeweils 10  $\mu$ l Patientenserum zugeben (**Endverdünnung 1 : 200**). Vorsichtig mischen.
- 30 Minuten bei Raumtemperatur auf einem Schüttler inkubieren.
- 5 mal Waschen mit gebrauchsfertigem Waschpuffer.
- Pro Streifen 2 ml des gebrauchsfertigen Alkalische Phosphatase
- markierten anti-Human-IgG Konjugates pipettieren.
- 30 Minuten bei Raumtemperatur auf einem Schüttler inkubieren.
- 5 mal Waschen mit gebrauchsfertigem Waschpuffer.
- Pro Streifen 2 ml des gebrauchsfertigen Substrates (BCIP/NBT) pipettieren.
- 20 Minuten bei Raumtemperatur auf einem Schüttler inkubieren.
- Die Reaktion durch Spülen mit Aqua dest. stoppen. Die Streifen auf sauberem Filterpapier trocknen und auswerten. Die Streifen lichtgeschützt aufbewahren.